

A photograph of a modern, empty office space. On the left, there is a staircase with a green metal railing and wooden steps. The floor is covered in a grey carpet. Large windows on the right side offer a view of greenery outside. The ceiling has recessed lighting. The overall atmosphere is bright and professional.

GREATSPOT
Immobilien

Beginne oder upgrade Dein Business in frei gestaltbarem Work Space/Praxis, Greatspot in zentralster Lage Bludenz

Werdenbergerstr. 2 EG | 6700 Bludenz

Beginne oder upgrade Dein Business in frei ge- staltbarem Work Space/ Praxis, Greatspot in zent- ralster Lage Bludenz

Werdenbergerstr. 2 EG | 6700 Bludenz

Beschreibung

Individuell gestaltbare und doppelstöckige Ge-
schäftsfläche in zentraler Lage in Bludenz

Das doppelstöckige Objekt liegt in bester Lage an
einer Durchzugs-Hauptstrasse, punktet mit einer
großartigen Infrastruktur und bietet optimale Voraus-
setzungen als Werbefläche. Die flexiblen Räumlich-
keiten können für jegliche Art von Verkaufslokalen
adaptiert werden.

Der Zugang erfolgt über den strassenseitigen Haupt-
eingang des Gebäudes. Es stehen 2 Besucherpark-
plätze direkt vor der Geschäftsfläche und dem Ein-
gang zur Verfügung.

Die breiten und großflächigen Fensterfronten schaf-
fen ein angenehmes Raumgefühl. Im Objekt finden
Sie derzeit verschiedene Böden und diverse Spot-Be-
leuchtungen vor, die selbstverständlich auf Wunsch
umgestaltet werden können. Über eine Treppe ge-
langen Sie in die ca. 90 m² grosse Kellerfläche, wel-
che als Verkaufsfläche oder Lagerfläche individuell
genutzt werden kann.

Wohnfläche: 245 m²

Terrasse: 0

Garage: 3

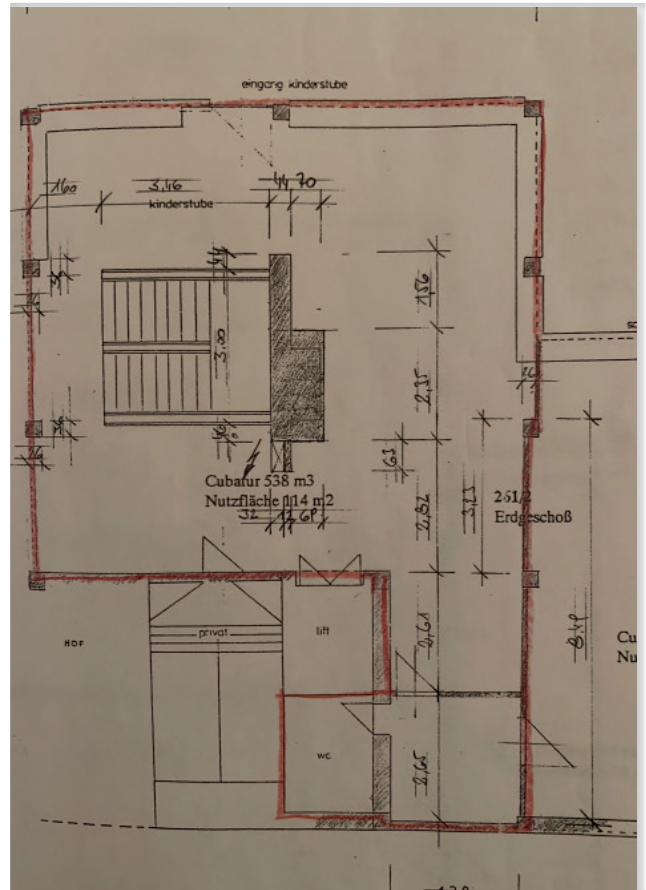
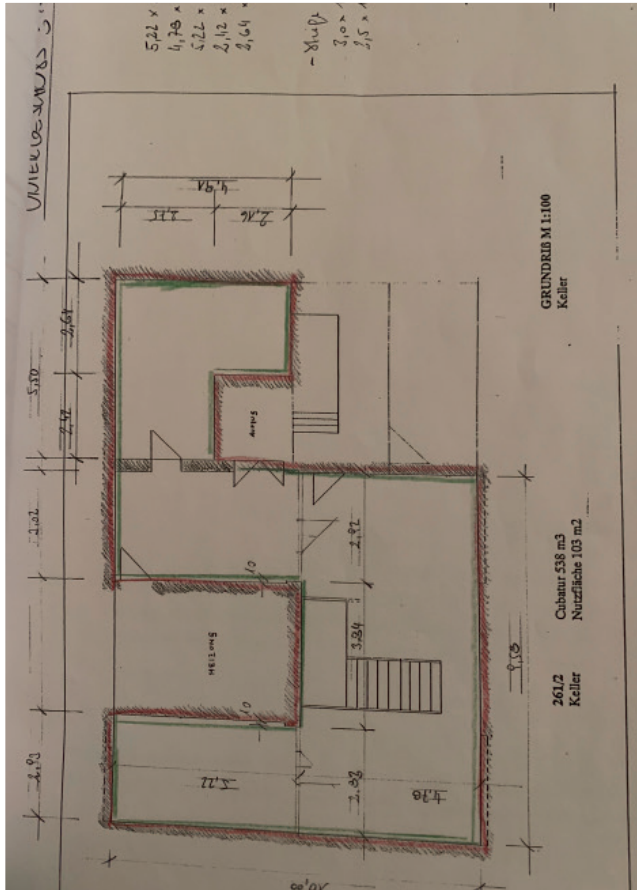
Fotos



Fotos



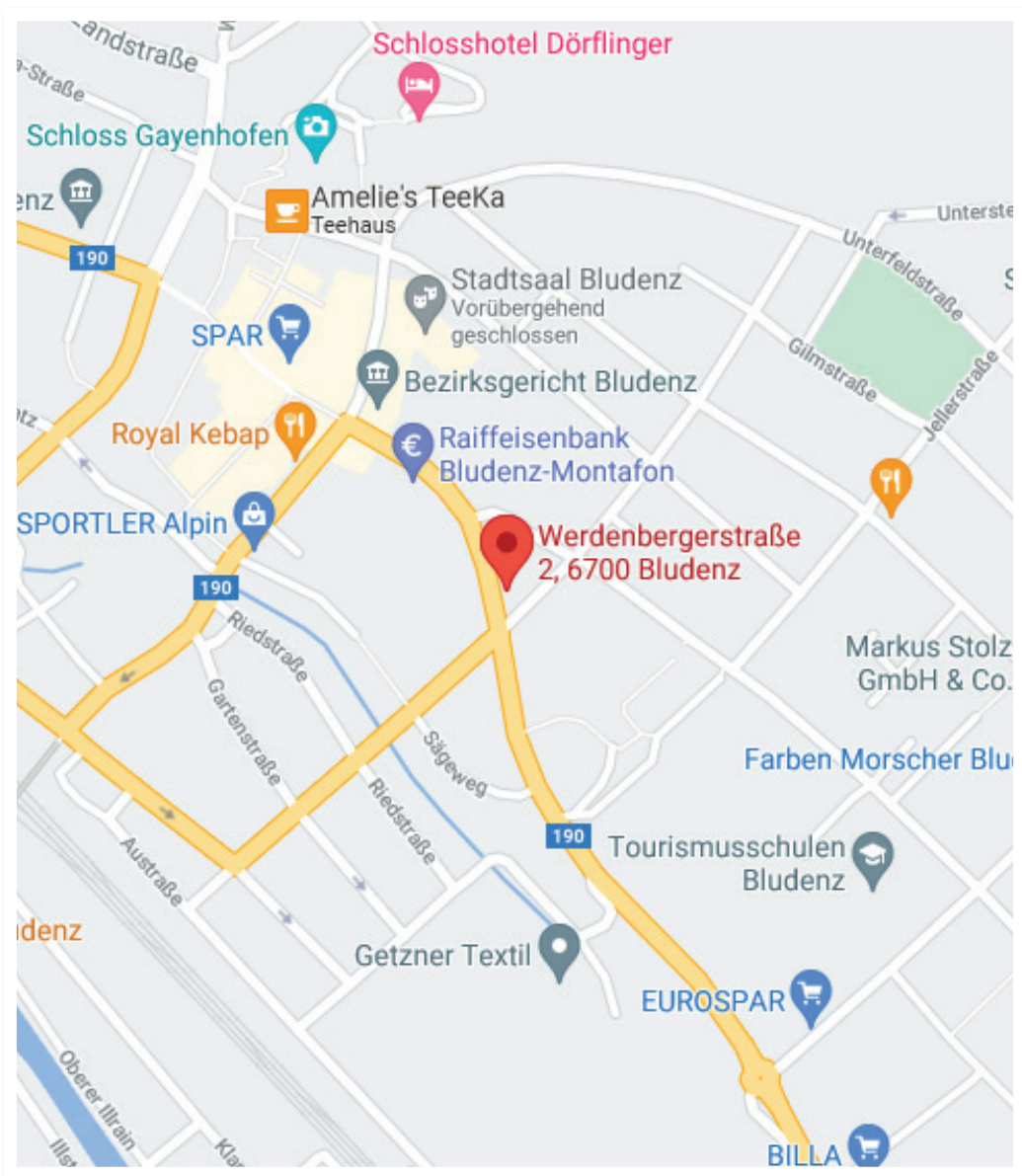
Grundriss



Energieausweis



Lageplan



GREATSPOT
Immobilien

Kontakt
✉ info@greatspot.at