



The image shows a well-lit, historic living room. The ceiling is vaulted and features decorative floral murals. A large, ornate chandelier hangs from the ceiling. On the left, there is a fireplace with a wooden mantel. In the center, a light-colored sofa is adorned with blue and red plaid pillows. A white coffee table sits in front of the sofa. In the background, a dining table with white chairs is visible, and a window with a decorative archway looks out. The walls are decorated with floral patterns and have arched niches. The floor is made of large, light-colored tiles.

GREATSPOT
Immobilien

Einzigartige historische Liegenschaft
in Parkgarten
Greatspot im eleganten Grünbezirk
Wiens
Josefsdorf 18-19 | 1190 Wien

Einzigartige historische Liegenschaft in Parkgarten, Greatspot im eleganten Grünbezirk Wiens

Josefsdorf 18-19 | 1190 Wien

Beschreibung

Diese historische Liegenschaft befindet sich in einer der schönsten Lagen Wiens, am Kahlenberg und verbindet so die Annehmlichkeiten der Stadtnähe (20 Minuten) optimal mit der Ruhe des Landlebens. Das Gebäudeensemble ist von einem prachtvollen, ebenen 3000 m² Garten umrahmt, der selbst vom Wiener Wald umgeben ist und einen herrlichen Altbaumbestand aufweist.

Diese Liegenschaft verbindet in eindrucksvoller Weise eine historische Rarität mit einer lichtdurchfluteten State of the Art Glaskonstruktion, die sowohl bei Menschen mit Liebe zum modernen Luxus als auch zu Historie das Herz höher schlagen lässt. Die Wohnfläche lässt für Familien und auch für das gepflegte Entertainment von unzähligen Gästen keinen Wunsch offen. Auf rund 460 m² werden 3 - 4 Schlafzimmer, 4 Bäder, 4 Salons, eine offene Küche und mehrere Terrassen auf 2 Ebenen und ein bezaubernder Rosengarten geboten. Das Haus ist außerdem mit Parkett- und Solnhofer Böden, 4 offenen Kaminen, einem Weinkeller, einem Pavillon und 2 Gartenhütten ausgestattet. Die Buslinie 38A liegt in unmittelbarer Nähe.

GREATSPOT
Immobilien

Wohnfläche: 430 m²
Terrasse: 61 m²
Garten: 3460 m²
Garage: 0

Fotos



Fotos



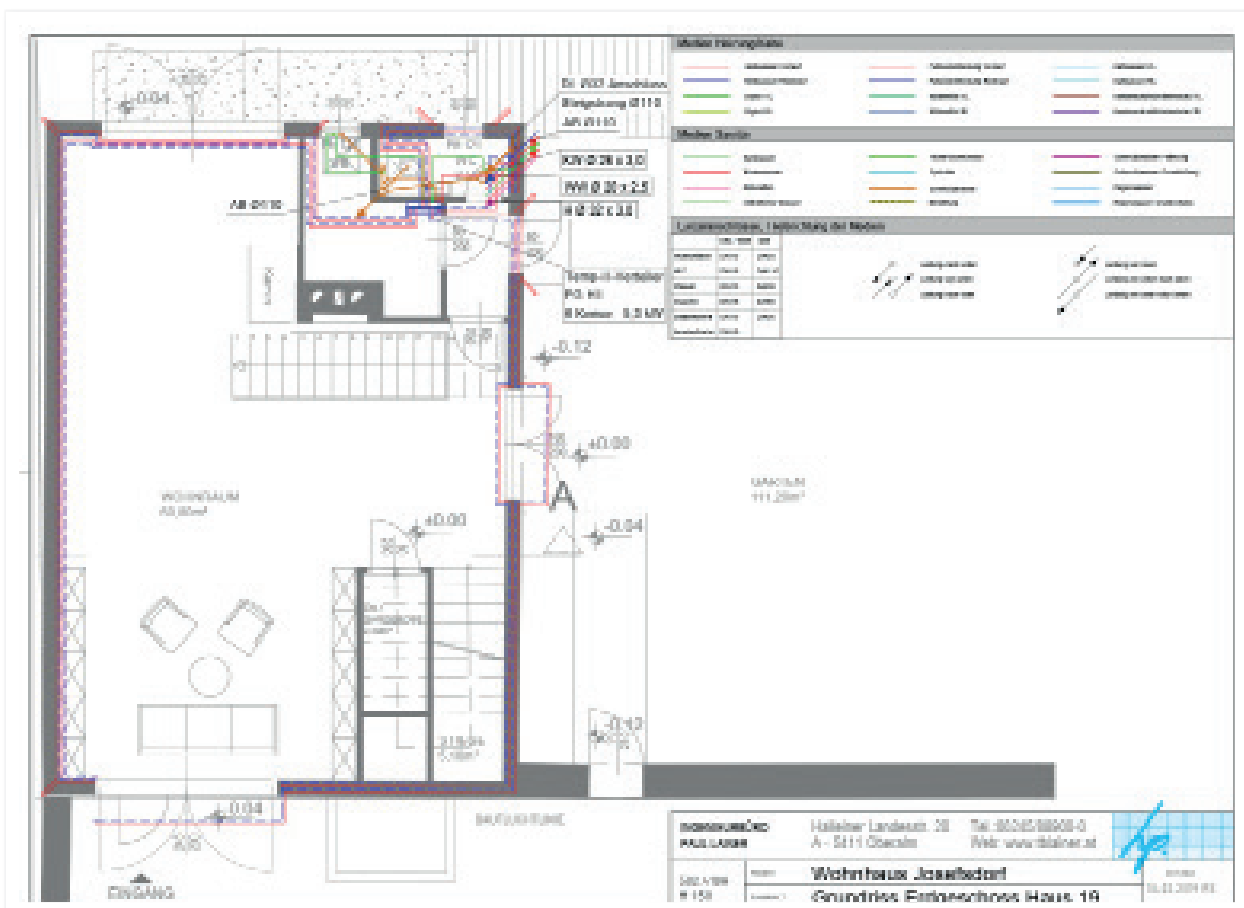
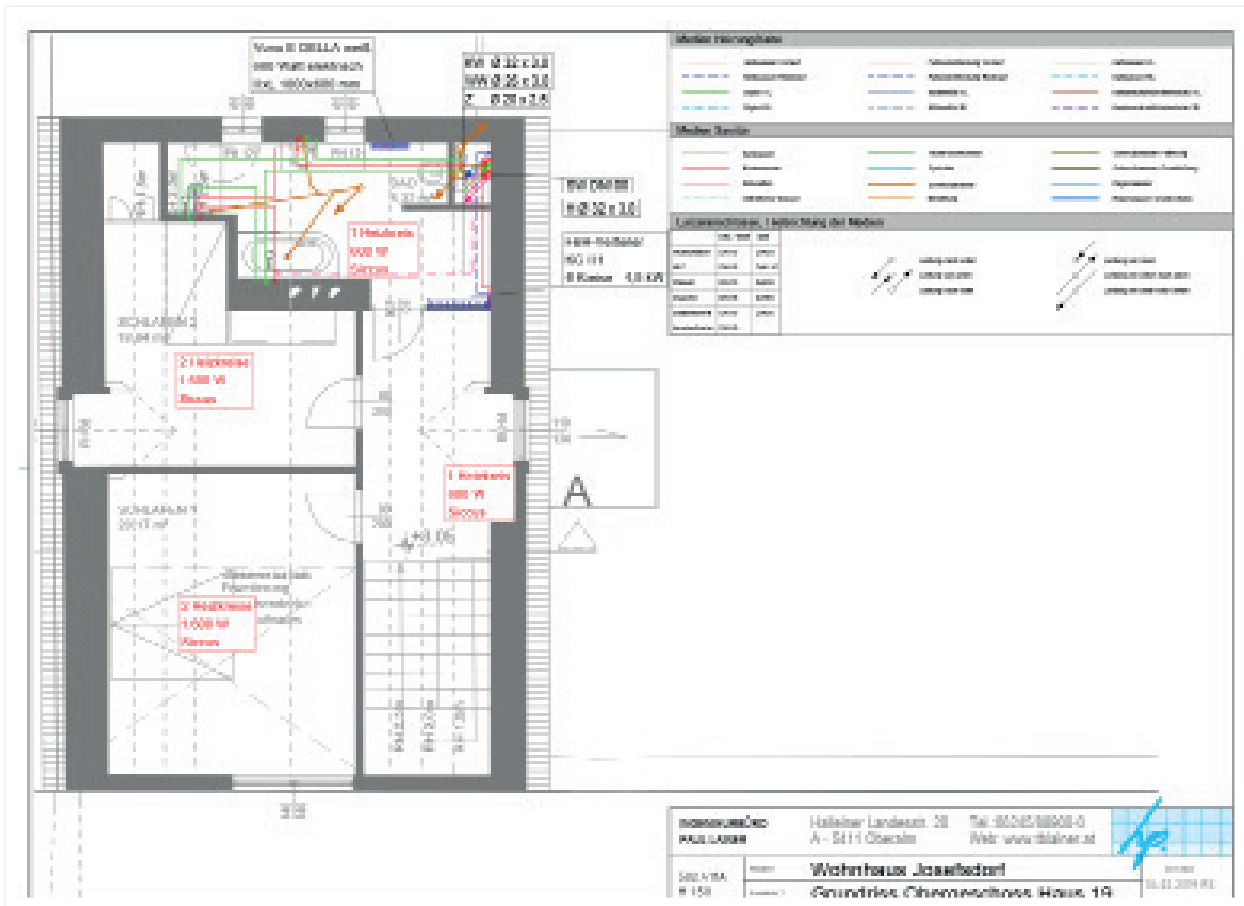
Fotos



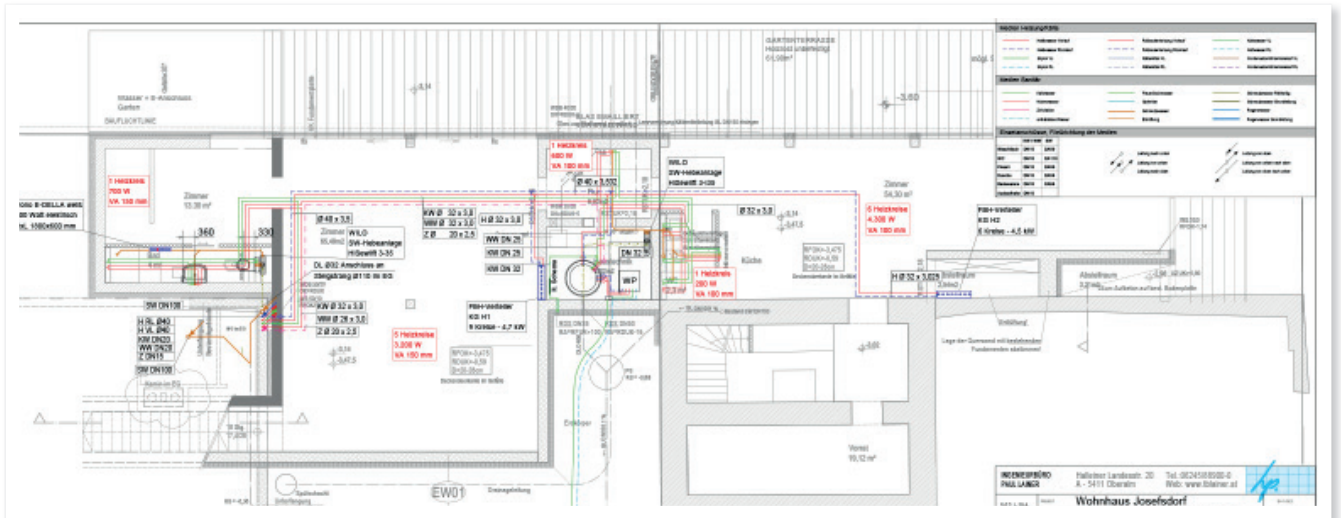
Fotos



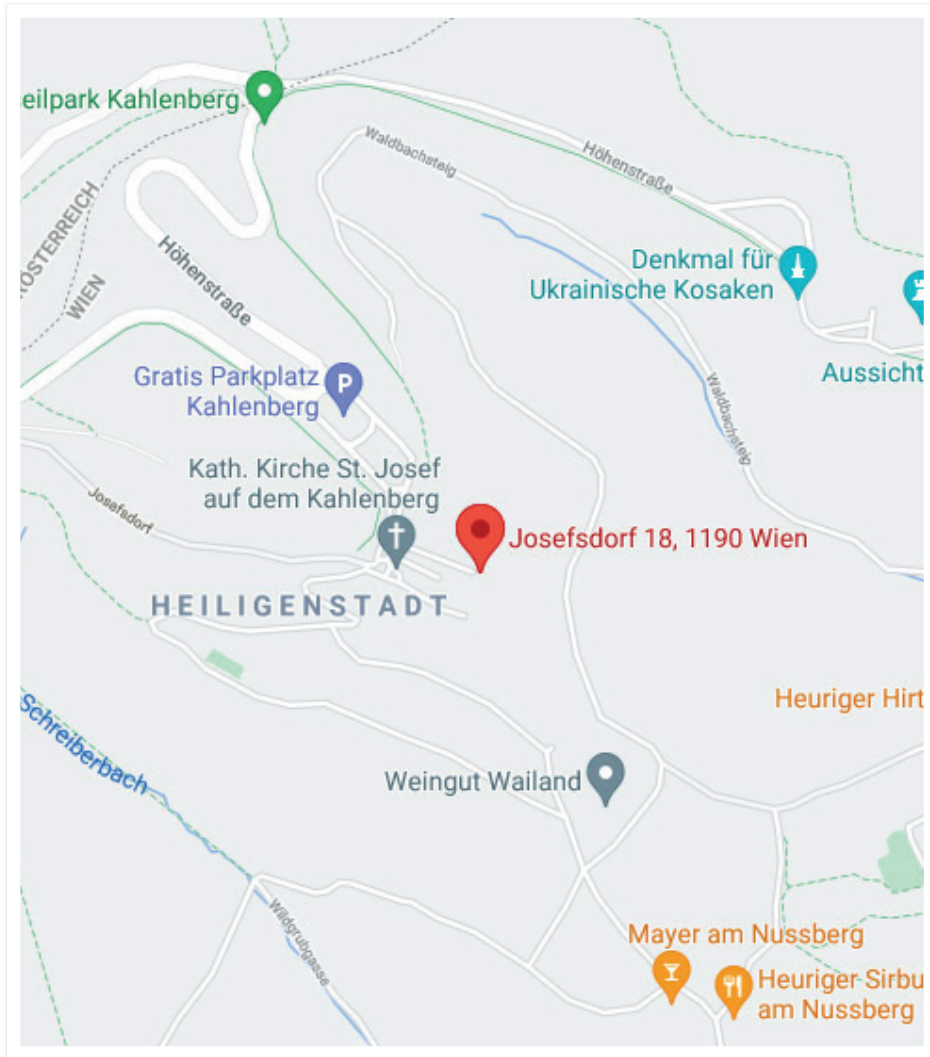
Grundriss



Grundriss



Lageplan



Energieausweis



GREATSPOT
Immobilien

Kontakt
✉ info@greatspot.at